

# Parete BetonWood® a vista 6e

BetonWood®

Sistema a parete interna in cementolegno BetonWood® N lasciato a vista su telaio in legno

Contropareti e Pareti ad elevate prestazioni



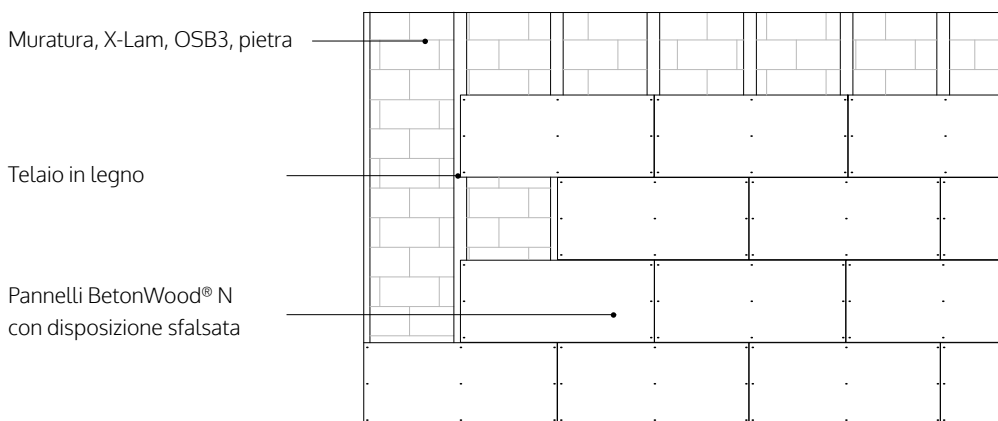
## Schemi di posa della nostra controparete

## Descrizione

Pannello in cementolegno **BetonWood®N** ad elevate prestazioni, densità 1350kg/m<sup>3</sup> e resistenza a compressione oltre 9000 kPa. Bordi a spigolo vivo, dimensioni 1220 x 520 mm, spessore 22 mm.

Il sistema a parete con cementolegno a vista **BetonWood®N** è composto solamente dai nostri pannelli in cementolegno, materiale naturale e certificato CAM, fissati su struttura ad interasse che può essere indipendente o fissata su muratura, X-lam, OSB3, calcestruzzo o pietra.

### Controparete interna



Il sistema include la fornitura di accessori, profili di partenza, angolari, viti autoperforanti.

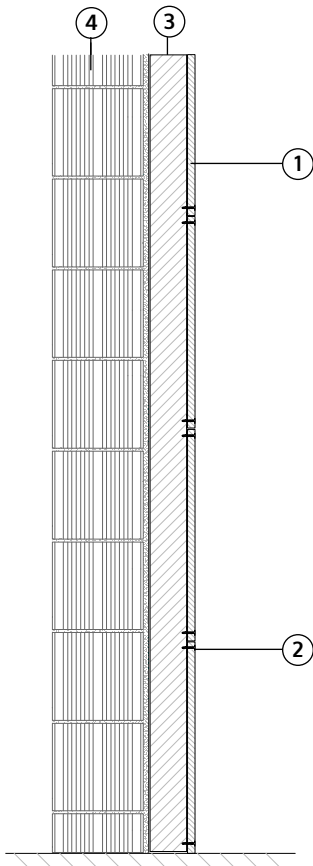
Collante rasante raccomandato e rivestimento.

Il sistema garantisce una massima durabilità nel tempo, elevate prestazioni in termini di resistenza meccanica.



**Beton**  **Wood**®

## Stratigrafia della **controparete interna**



1. **Cementolegno BetonWood® N** spessore 22 mm - È un pannello in cementolegno ad alta densità (1350 kg/m<sup>3</sup>) ed elevata resistenza a compressione (oltre 9000 kPa). Adatto per essere impiegato in tutti i luoghi pubblici dove ci sia necessità di un materiale duro, resistente, certificato al fuoco in classe A2. Materiale certificato FSC® e PEFC™. Pannello con bordi a spigolo vivo. Dimensioni 1220 x 520 mm.
2. **Viti tipo NF57** Viti autofilettanti per il fissaggio di **BetonWood®N** al telaio in legno. Il numero delle viti varia per ogni tipologia di lastra perché cambia in relazione alle dimensioni del pannello (per conoscere il numero esatto si prega di prendere visione del nostro [Catalogo](#)).
3. **Struttura a telaio in metallo** Profili in lamiera di acciaio realizzati secondo la norma EN 14195, da utilizzare prevalentemente come montanti per pareti ma anche come profili portanti nei soffitti autoportanti.
4. **Parete** muratura, calcestruzzo, X-lam, struttura in legno, OSB3, pietra



**Beton**  **Wood**®

## Prodotti utilizzati nella **controparete**

### VITI NF57



Viti autofilettanti per il fissaggio dei pannelli in cementolegno **BetonWood®N** alla struttura a telaio in legno. La vite ha uno speciale rivestimento anticorrosione che garantisce una resistenza alla nebbia salina di 1.000 ore. La punta trapano è adatta per i materiali più resistenti e permette di velocizzare il lavoro. È necessario effettuare un preforo.

Diametro 3,9 mm, lunghezza 25÷70 mm

Diametro del foro  $D = 0,8 - 1,1 \times D_s$  (diametro vite)

### PANNELLO IN CEMENTOLEGNO **BETONWOOD®N**



Il pannello in cementolegno **BetonWood® N** è realizzato in fibre di legno di Pino scortecciato provenienti da foreste controllate da cicli di rimboschimento **FSC®** e pressato con acqua e legante idraulico (cemento Portland) con elevati rapporti di compressione a freddo. Ha un'elevata densità (1350 Kg/m<sup>3</sup>) e un'elevata resistenza a compressione (oltre i 9000 kPa) ed è quindi adatto per essere impiegato nei massetti a secco. Un materiale duro, resistente, certificato al fuoco in classe A2.

Grazie alla sua notevole percentuale di materia riciclata (il 35%) presente al suo interno rispetta in pieno i **Criteria Ambientali Minimi** ed è certificato **CAM**. Dimensioni 1220 x 520 mm.

#### DATI TECNICI:

Densità kg/m <sup>3</sup>	1350	Permeabilità all'aria l/min. m <sup>2</sup> Mpa	0,133
Reazione al fuoco (EN 13501-1)	A2-fl-s1	Resistenza a compressione kPa	9.000,00
Coeff. di conduttività termica $\lambda_D$ W/(m•K)	0,26	Resistenza a trazione trasversale kPa	500,00
Calore specifico J/(kg•K)	1880	Resistenza al taglio kPa	500,00
Resistenza alla diffusione del vapore $\mu$	22,6	Modulo di elasticità E kPa	4.500,00
Coeff. di espansione termica lineare $\alpha$	0,00001		

### **BetonWood srl**

Via di Rimaggio, 185

I-50019 Sesto Fiorentino (FI)

T: +39 055 8953144

F: +39 055 4640609

info@betonwood.com

www.betonwood.com

Le indicazioni e prescrizioni sopra indicate, sono basate sulle nostre attuali conoscenze tecnico-scientifiche, che in ogni caso sono da ritenersi puramente indicative, in quanto le condizioni d'impiego non sono da noi controllabili. Pertanto, l'acquirente deve comunque verificare l'idoneità del prodotto al caso specifico, assumendosi ogni responsabilità dall'uso, sollevando BetonWood da qualsivoglia conseguente richiesta di danni. Per qualsiasi informazione contattare il nostro ufficio commerciale all'indirizzo:

[info@betonwood.com](mailto:info@betonwood.com)

TERMINI & CONDIZIONI DI VENDITA: scaricabili sul sito [www.cementolegno.com](http://www.cementolegno.com)